

APPARENCES *France*

Médecine Esthétique

Santé NUTRITION

Bien-être **Beauté**

Tourisme

Luxe

13

Lorsque vous défiez le temps,
nous sommes à vos côtés.



Croma offre une gamme complète de produits de pointe en médecine esthétique qui permet de combiner différentes techniques pour un traitement global et personnalisé.

Apprenez-en plus sur les produits et services de Croma sur www.croma.fr

Injectables | Fils résorbables | Cosmétique sur-mesure

*Pour les créateurs de beauté.

croma
For creators of beauty.*



M.P.



C.P.

ÉDITO

Apparences est une publication
de la SPRL APPARENCES France:
1180 chaussée de Haecht
1140 Bruxelles – Belgique
Tél. +32 (0)475 83 99 52

apparences.magazine@gmail.com
www.apparences-magazines.com

 Apparences Magazine

Éditeur responsable: Mireille Pellet
Cofondatrice Apparences France:
Corinne Piccioli

Rédactrice en chef: Mireille Pellet
+ 32 (0)475 83 99 52
apparences.magazine@gmail.com

Vente espace publicitaire:
Mireille Pellet & Corinne Piccioli

Rédaction – ont collaboré à ce numéro:

Dr Daniel Labbé
Dr Marie-Jeanne Miniconi
Dr Bérengère Chignon-Sicard
Dr Charles Volpei
Dr Jonathan Fernandez
Dr Jamal Djoudi
Fredange Sculpteur Anatomiste
Dr Nelly Gauthier
Dr Jérôme Quezel Guerraz
Dr Sebasta Sendros

Social média manager Thomas Josse

Journalistes : Mireille Pellet – Julie Rouffiange
Charlotte Taddeo – Corinne Piccioli

Mise en page : Pil-Poil Créations

Chers lecteurs,

En cette fin d'année, Corinne co-fondatrice **d'Apparences France**, se joint à moi pour vous souhaiter une merveilleuse **année 2020**.

Une année tout en beauté... durant laquelle nous vous réservons plein de surprises!

Bonne lecture et à bientôt

Mireille & Corinne

Mireille Pellet
Directrice de publication

Apparences n'est pas responsable des publicités, des textes, des photos et des documents reçus à titre d'illustration. Les marques et firmes citées le sont uniquement pour rendre service aux lecteurs.

Nous déclinons toute responsabilité en cas d'erreurs ou d'omissions.

Les textes et photos publiés dans ce magazine sont protégés par copyright. Leur reproduction, même partielle, est interdite sans accord préalable de l'éditeur.

2 |

APPARENANCES

Sommaire

- 5** **1^{ÈRE} ÉDITION DU NICE TOX COURSE**
- 10** *LES millenials, fans DU BOTOX[®]: QU'EN PENSER?*
- 12** *Toxine botulique: une révolution médicale et esthétique mondiale*
- 14** *Champs d'application thérapeutiques de la toxine botulique dans la paralysie faciale*
- 16** *LA TOXINE BOTULIQUE DE DEMAIN*
- 19** *EMSCULPT[®]... bien plus que de l'esthétique*
- 22** **Enfin une blépharoplastie médicale efficace**
- 26** *INDIBA[®] Deep Care pour les traitements médico-esthétiques*
- 30** *LE DIMORPHISME SEXUEL*
- 34** *ELLANSÉ, une nouvelle catégorie d'injectables*
- 38** **SOINS EXPERTS**
- 41** *La nouvelle génération de fils résorbables PDO*
- 44** *SKINCEUTICALS, LES EXPERTS DE LA COSMÉTIQUE MÉDICALE ESTHÉTIQUE*
- 46** **LES MD CODES[™]**
- 49** *L'EBAME école de médecine esthétique et artistique*
- 52** *Maquillage permanent et image de soi*
- 62** *SANTORIN, L'ÎLE GRECQUE LA PLUS SPECTACULAIRE*

22ND ANNUAL WORLD CONGRESS

IMCAS

International Course on Aging Science

**JAN 30
- FEB 1**

PARIS.FRANCE

**YOUTH & AGE IN
PLASTIC SURGERY,
DERMATOLOGY AND
AESTHETIC SCIENCE
IN 2020**

"One of the best medical congress of the world. I participate every year for 15 years now."

Dr Paleologos, Dermatologist, Greece

*"Excellent congress. I am super impressed about the content,
The speakers, the live surgeries, everything this year.it keeps getting better"*

Dr Conde Green, Plastic Surgeon, USA

12,000 ATTENDEES – 800 SPEAKERS – 265 SESSIONS

CHECK OUT THE PROGRAM SUBMIT YOUR ABSTRACT
& REGISTER ON **IMCAS.COM**

NICE TOX COURSE

LE 1^{ER} COURS **EXCLUSIVEMENT** CONSACRÉ À LA **TOXINE BOTULIQUE**. PLUS DE **250 CHIRURGIENS** FRANÇAIS ET ÉTRANGERS DE **TOUTES SPÉCIALITÉS** SE SONT RÉUNIS LES 17 ET 18 MAI DANS LE CADRE DE LA **1^{ÈRE} ÉDITION DU NICE TOX COURSE**. LA **TOXINE BOTULIQUE**, UNE **RÉVOLUTION THÉRAPEUTIQUE** ET **ESTHÉTIQUE**. DEPUIS SA PREMIÈRE APPLICATION THÉRAPEUTIQUE EN OPHTALMOLOGIE (DANS LE STRABISME, EN 1980), ET DEPUIS 2000 EN ESTHÉTIQUE MÉDICALE, LA TOXINE BOTULIQUE N'A CESSÉ DE MULTIPLIER SON CHAMP D'APPLICATION EN SÉCURITÉ MAXIMUM. PLUS CONNUE SOUS LE NOM DE **BOTOX®**, LA TOXINE BOTULIQUE EST RECONNUE POUR SES **INDICATIONS ESTHÉTIQUES**, **RÉDUCTION DES RIDES** DU LION ET DES PATTES D'OIE.

ON CONNAÎT BEAUCOUP MOINS SON **UTILISATION PRÉPONDÉRANTE ET DÉTERMINANTE EN UROLOGIE, ORL, NEUROLOGIE, DERMATOLOGIE, GYNÉCOLOGIE...** POURTANT, ON TRAITE AUJOURD'HUI PAS MOINS D'UNE **CINQUANTAINE DE PATHOLOGIES**: NOTAMMENT POUR RÉGULER LA TRANSPIRATION EXCESSIVE, RÉDUIRE LES MIGRAINES, TRAITER L'INCONTINENCE URINAIRE, LE BRUXISME, LA PARALYSIE FACIALE, ETC.



DR CHARLES VOLPEI – CHIRURGIEN PLASTICIEN – NICE

Nice Tox Course?

UNE **MANIFESTATION** DE PLUS SUR LA **TOXINE BOTULIQUE**? NON, UN *ÉVÉNEMENT ORIGINAL, EXCLUSIF* QUI S'ASSUME.

La mini était une voiturette, Mini est devenue une marque. La découverte du potentiel esthétique de la toxine botulique s'est faite par hasard, aujourd'hui la toxine botulique est un succès esthétique planétaire et un réservoir thérapeutique motivant et infini. L'esthétique fait avancer la thérapeutique et vice versa, et les progrès des connaissances croisées entraînent une synergie. L'intérêt du Nice Tox Course sera de faire se rencontrer deux mondes qui progressaient séparément, de les faire s'intéresser et coopérer l'un avec l'autre pour

aller plus loin encore. La toxine botulique est en fait un médicament fabriqué en laboratoire qui suit une démarche comparable à celle qui permet de construire un vaccin à partir d'un virus. De nos jours, la toxine botulique médicament traite plus d'une cinquantaine de pathologies. Cette toxine botulique thérapeutique a démystifié les quantités de produits utilisables et les intervalles de traitement dans la pratique esthétique.

Les grandes tendances esthétiques actuelles
1. Prévenir, ralentir les

effets du vieillissement - optimiser la qualité des traitements.

2. Élargir le champ d'application des traitements à d'autres zones du visage et du corps.

Les résultats que l'on obtient aujourd'hui sont très prometteurs et cela augure bien de l'avenir. Ainsi dès à présent, nous sommes capables de proposer un plan de traitement global et ce dès les premières rides, qui soit préventif puis thérapeutique en toute sécurité.

Les nouveaux pôles d'intérêt sur le visage sont le regard, le sourire et le cou. Les stéréotypes tels que fronts figés et visages inexpressifs sont désormais dépassés. Les traitements de toxine botulique s'intéressent aujourd'hui au regard

et au sourire qui véhiculent les émotions.

Au niveau du regard, l'objectif est d'éclairer, d'adoucir, de défatiguer. La position d'un sourcil ou son orientation modifiées sont bien plus importantes que la disparition complète des rides du front. La suppression des expressions négatives est le nouveau challenge!

Au niveau du sourire, la région est plus complexe de par le plus grand nombre de muscles

concernés, mais une réflexion plus fine basée sur des connaissances anatomiques plus solides permet aujourd'hui de s'y intéresser.

Il est ainsi possible d'atténuer un menton granité, une expression d'amertume ou un sourire gingival, de concurrencer un laser ou un peeling sur un code-barre labial, d'éviter un acide hyaluronique parfois trop lourd sur des commissures buccales.

Au niveau du cou, le recours à des quantités plus importantes de toxine est nécessaire, en

toute sécurité, pour traiter cette région. Une région caractérisée par des muscles larges et étalés. L'atténuation des bandes platysmales ou de petites bajoues entre dans le cadre d'une réflexion combinée cou et région péribuccale pour optimiser un sourire.

En conclusion: nos indications s'affinent et progressent vers des résultats subtils et harmonieux avec un produit exaltant, qui n'a pas fini de nous livrer tous ses secrets.

NICE TOX COURSE
 • 15 - 16 MAY 2020 •
 HYATT REGENCY - NICE

SAVE THE DATE

**VIDEO FORUM
 BOTULINIUM TOXIN**

PRE-CONGRESS :
 Dissection &
 Injection Techniques Workshop
 Thursday 14 May 2020

ORGANIZING COMMITTEE
 Charles Vollet, Course Director
 Mirengère Chignon-Sicard, Jonathan Fernandez
 Daniel Lobbe, Marie-Jeanne Mancini

GENERAL ORGANIZATION
 Agence ATouT.Com
 +33 (0)4 42 54 42 60 - nice-tox-course@ataout.com
 www.ataout.com/nice-tox-course/



LES CHAMPS D'APPLICATION THÉRAPEUTIQUES FONDAMENTAUX, NOUVELLES INDICATIONS ET LA RECHERCHE

Plus de 150 indications potentielles de la toxine botulique ont été décrites. Elle est encore promise à un grand avenir, car moins de la moitié de celles-ci ont été explorées à ce jour. Aujourd'hui, la toxine botulique traite près de 50 maladies. Elle est utilisée dans une centaine de pays.

Le mécanisme général est que dès qu'il y a des nerfs et des muscles, la toxine botulique peut bloquer la libération d'acétylcholine; les possibilités dans de nombreuses spécialités découlent de ce phénomène.

10 indications thérapeutiques fondamentales de la toxine botulique

1. Traitement de l'hypersialorrhée:

la salivation excessive, qui peut survenir dans les pathologies neurologiques de type: Parkinson, sclérose latérale amyotrophique (SLA), post AVC, post traumatisme. L'hypersialorrhée entraîne des troubles alimentaires, des troubles du sommeil, des troubles de l'estime de soi.

2. **Recherche en cours sur la dépression.**
3. **Reconnue dans certains pays pour le traitement de la migraine chronique.**
4. **Traitement du bruxisme ou grincement des dents**, un serrement inconscient de la mâchoire.
5. **En neurologie:** le traitement de la spasticité, des contractures musculaires fréquentes chez les patients atteints de sclérose en plaques ou victimes d'un Accident Vasculaire Cérébrale.

6. **Traitement de la douleur chronique dans les suites de cancer du sein ou de cancer de la tête et du cou.** Le traitement peut être appliqué sur le site de la radiothérapie ou de la chirurgie.
7. **Traitement des pathologies ostéo-articulaires** - tendinopathies et même des arthropathies. La toxine botulique a un effet myo-relaxant.
8. **En urologie:** le traitement de l'incontinence urinaire par hyperactivité vésicale.
9. **Traitement des dyspareunies:** douleurs lors de rapports sexuels.
10. **En cardiologie:** le traitement de la fibrillation auriculaire, une arythmie, qui se traduit par un trouble du rythme cardiaque.

BIO MED présente
CRÉATEUR DE TECHNOLOGIE

LOKTAL
Fraxx

1^{re} unité polyvalente de radiofréquence monopolaire, bipolaire, fractionnée, pulsée et plasma du marché.



- ⊕ PLUS DE 77 INDICATIONS
- ⊕ PLUS DE 30 PAYS
- ⊕ 40 000 UNITÉS VENDUES DANS LE MONDE
- ⊕ PLUS D'UN MILLION DE TRAITEMENTS
- ⊕ 2 SYSTÈMES AUTOCLAVABLES OU USAGE UNIQUE



NOUVEAUTÉ : 1^{er} SYSTÈME DE RF FRACTIONNÉ AVEC SYSTÈME SIC (SKIN IMPEDANCE CONTROL) POUR UN TRAITEMENT IDÉAL ET EXPERT

Made in
Brazil



Fullface
Fraxx

Regard
Fraxx + Lyma

Cicatrices
Lyma

Code-barre
Fraxx

Oreilles
Fraxx

Intimité
Linty

Avant



Après



<https://www.biomedcorp.fr>

BIOMED
CRÉATEUR DE TECHNOLOGIE

BIOMED représentant exclusif : France, Belgique, Luxembourg,
Maroc, Tunisie, Algérie, Arabie Saoudite, Émirats Arabes Unis, Qatar

+33 6 38 68 84 32 | info@biomedcorp.fr | Retrouvez-nous sur

LOKTAL
MEDICAL ELECTRONICS



DR JONATHAN FERNANDEZ – CHIRURGIEN PLASTICIEN – NICE

LES **millenials**, *fans* DU BOTOX®: QU'EN PENSER?

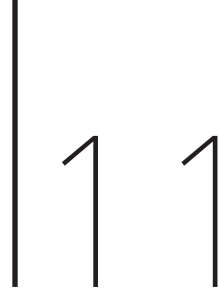
SELON LA DÉFINITION DES SOCIOLOGUES AMÉRICAINS WILLIAM STRAUSS ET NEIL HOWE, LES **MILLENNIALS** OU **GÉNÉRATION Y** (DE "WHY"), REGROUPENT *L'ENSEMBLE DES PERSONNES* NÉES ENTRE 1985 ET 2005.

mettre les muscles du visage au repos, permettant ainsi de ralentir le vieillissement et de prévenir l'apparition de certaines rides dites d'expression... Ceci nous amène donc vers la recherche de la jeunesse «éternelle»...

Cependant cette génération est hyperconnectée. C'est la génération des réseaux sociaux et du «paraître social connecté». Ces patientes sont dans une recherche constante de beauté immédiate pouvant être affichée à tout moment sur les réseaux sociaux... Il est intéressant de noter que les critères de beauté de cette génération ne sont pas forcément les mêmes que ceux des générations précédentes. Les critères de «beauté naturelle» statiques, dynamiques et émotion-

Elles sont perçues comme ayant des caractéristiques sociologiques et comportementales propres. Elles sont nées avec le digital, remettent en cause quasi systématiquement toutes les contraintes qu'on leur impose, se veulent indépendantes et libres de choisir ce qu'elles veulent, quand elles veulent, comme elles le veulent. Il est intéressant de noter que les patientes de médecine esthétique sont de plus en plus jeunes. En

effet, la «consommation» d'actes de médecine esthétique tels que les injections de toxine botulique a lieu, dans certains cas, avant l'âge de 30 ans... De ce fait, nous devons changer de paradigme: l'effet recherché par ces patientes n'est plus un rajeunissement ou la recherche d'une «jeunesse retrouvée» mais surtout une prévention du vieillissement. Tout l'intérêt de ces injections chez les millenials réside dans ce concept:



nels peuvent paraître dépassés pour ces patientes.

C'est une génération du volume, du «voyant», du «cliquant» à l'instar des icônes d'aujourd'hui telles que Kim Kardashian ou autres Instagrammeuses, Youtubeuses... Nous devons donc adapter nos injections de toxine botulique à cette demande. Cependant, du fait de leur jeune âge, il est primordial de ne pas figer ces visages permettant ainsi de conserver l'éclat de leur jeunesse malgré tout. Les demandes sont donc plus précises (lifting de la queue du sourcil).

De nouveaux outils (Juvapen®...) nous permettent des injections de plus en plus ciblées... Le but de nos traitements est de jouer sur des points très précis permettant d'améliorer, de manière fine, les visages de ces patientes... Il est également possible de jouer avec les ombres et les lumières réalisant ainsi un véritable «contouring» médical du visage, technique très en vogue chez les influenceuses.

De ces techniques novatrices surgit un autre concept: travailler sur les émotions... Les injections de toxine botulique, en relaxant certaines parties du muscle, permettent de travailler sur la mimique et de changer positivement les émotions transmises par le visage. Ce relâchement musculaire permettra de gommer les vecteurs négatifs du visage à l'origine d'un aspect

fatigué, stressé, fermé (concept de Paul Ekman sur les émotions négatives) pour créer des vecteurs positifs et un aspect détendu, joyeux et «ouvert» du visage (accueillant pour les autres).

Ce travail sur les émotions est anatomique mais aussi «psychologique»: un véritable cercle vertueux se met en place lorsque les injections sont réussies. Les patientes, satisfaites du résultat esthétique, se sentent mieux et affichent une plus grande confiance en elles... Le travail sur ces émotions est aujourd'hui primordial à l'heure des réseaux sociaux et des selfies. Cependant, le commencement précoce de ces injections pose une question importante: existe-t-il un risque sur le long terme? Les injections de toxine botulique doivent être renouvelées tous les 6 mois en moyenne.

Que se passera-t-il après 15 ou 20 ans d'injections?

À l'heure actuelle, les études scientifiques montrent une innocuité totale des injections de toxine botulique au long cours. Cette sécurité est primordiale pour ces patientes jeunes qui renouvèleront pendant des années ces traitements.

En conclusion, il existe un véritable attrait des millennials pour la toxine botulique.

Les demandes sont plus précises d'où l'importance d'adapter nos

techniques. Il est primordial de ne pas figer ces visages, permettant de conserver toute la beauté d'un visage jeune et de jouer sur les émotions positives.

Les injections de toxine permettent un véritable ralentissement du vieillissement et une amélioration de celui-ci.

Si on l'associe à des injections de fillers, les résultats seront pérennes dans le temps et conduiront indéniablement à une amélioration des résultats de la chirurgie esthétique voire à une génération «sans lifting»... Dans tous les cas, il est de la responsabilité du médecin ou du chirurgien esthétique d'accompagner ces patientes, de les informer et de les orienter pour créer un véritable échange sur les désirs et les possibilités de traitements.

Celui-ci doit **savoir modérer les demandes de ces jeunes patientes** qui, certaines fois, peuvent être trop influencées par les réseaux sociaux. La toxine botulique est un médicament et son utilisation doit être réalisée avec prudence. De ce fait, nous devons lutter contre les dysmorphobies induites par les selfies et expliquer aux patientes que le résultat se doit, malgré tout, de rester naturel...



DR BÉRENGÈRE CHIGNON-SICARD – CHIRURGIEN PLASTICIEN – NICE

TOXINE BOTULIQUE: UNE RÉVOLUTION MÉDICALE ET ESTHÉTIQUE MONDIALE DATES ET CHIFFRES CLÉS

À l'origine, il s'agit d'une neurotoxine produite par une bactérie, *Clostridium botulinum*, dont huit sérotypes sont sérologiquement distingués.

C'est en 1950 que la toxine botulique de type A est utilisée pour la première fois dans un but médical. Depuis 2003, la toxine botulique a une AMM en France à visée esthétique avec des indications qui n'ont fait qu'évoluer.

La toxine botulique est un produit qui diminue la contraction des muscles en agissant au niveau de la jonction neuromusculaire. Réalisée avec subtilité, elle prévient les effets du vieillissement avec naturel.

Ces effets ne sont pas définitifs et doivent donc être renouvelés

tous les 8 mois à 1 an. Les effets secondaires ne sont qu'exceptionnels. Les visages figés et peu naturels sont dépassés. Désormais, un traitement toxine bien conduit permet de gommer les rides donnant une expression négative au visage et de prévenir le vieillissement facial tout en gardant un visage mobile et naturel.

Les patients l'ont bien compris puisque le nombre de procédures est en constante **augmentation avec une progression annuelle de 9 % pour les injections de toxine botulique**. Du côté des laboratoires, la recherche clinique continue et permet de faire évoluer la pratique médicale.

Sur le marché mondial, les procédures d'injection (injection de botox ou acide hyaluronique) restent le leader incontesté avec un CA de 5 milliards d'euros et

une prévision de 7 milliards d'euros en 2022.

Évolution des chiffres 2017/2022

Source IMCAS 2019*/ISAPS 2018*

L'analyse du marché mondial par segment de produits montre que les injectables (toxine et AH) restent le premier segment de marché en termes de valeur (52 %).

Les procédures d'injections devraient continuer à rester leader incontesté: les prévisions visent une augmentation de 9 % par an jusqu'en 2022, passant de 5 à 7 milliards d'euros.

Le marché mondial des produits de comblement excède de 26 % celui des toxines botuliques. L'évolution en France devrait suivre cette évolution mondiale.

Dans le monde, en 2017, l'injection de toxine botulique est le 1^{er} acte non chirurgical avec 5 millions de procédures devant les injections d'acide hyaluronique (plus de 3 millions de procédures).

TOP 5 dans le monde

1. Injection de toxine botulique (40 % du total non

chirurgical pratiqué par les chirurgiens plasticiens)

2. Injection d'acide hyaluronique (26 %)
3. Épilation (8 %)
4. Photo-rajeunissement (4 %)
5. Réduction de graisse à l'aide de dispositifs de remodelage du corps (3,7 %)

En France, en 2017, l'injection de toxine botulique arrive en 2^{ème} position avec plus de 100 000 injections par an, derrière l'acide hyaluronique.



DR DANIEL LABBÉ – CHIRURGIEN PLASTICIEN – CAEN

LES CHAMPS D'APPLICATION **thérapeu-** **tiques** DE LA *toxine botulique* DANS LA **paralyse faciale**

LA **TOXINE BOTULIQUE** A D'ABORD ÉTÉ UTILISÉE
DANS LE **TRAITEMENT** DE LA *PARALYSIE FACIALE*;
C'EST DANS CETTE UTILISATION SUR LA FACE QUE L'ON A
DÉCOUVERT SON **ACTION** SUR LES **RIDES**.

Dans notre société de l'image, les séquelles de paralysie faciale qui donnent une mimique grimaçante représentent une perturbation très importante de la qualité de vie des patients.

Lorsqu'une paralysie faciale est totale (c'est-à-dire n'a pas récupéré) le côté non paralysé est trop actif et entraîne toute la face vers un seul côté; cela peut

facilement être modéré grâce aux injections de toxine dans les muscles hyperactifs.

Également lorsque l'on réalise un traitement palliatif c'est-à-dire en remplaçant les muscles paralysés par d'autres muscles comme ceux de la mastication, la toxine permet de réguler l'action des muscles du côté sain.

Dans le cadre des paralysies faciales qui récupèrent sur un mode spastique c'est-à-dire avec des contractions anormales et des spasmes de certains muscles qui entraînent une distorsion de la mimique, la toxine a aussi un intérêt majeur.

Les cocontractions entre des groupes musculaires différents au niveau de la face sont des phénomènes normaux (comme par exemple la contraction du muscle des paupières lors du sourire) mais lors de la repousse nerveuse après une paralysie faciale, il peut exister fréquemment une dérégulation de ces cocontractions qui entraîne par exemple une fermeture anormale

voire complète de l'œil lors du sourire. Encore une fois, l'injection de toxine dans le muscle cible permet de réguler cette cocontraction et de faire disparaître ces anomalies de la mimique qui perturbent la vie sociale de nos patients.

Une autre cocontraction fréquente est celle qui abaisse l'angle de la bouche et bloque le sourire. Les spasmes sont des contractions anormales et rythmées qui surviennent de façon involontaire.

Bien sûr, c'est une analyse fine de la mimique qui permet grâce à la connaissance anatomique de réaliser ce traitement par la toxine botulique de façon précise et efficace.

Aujourd'hui, peu d'équipes prennent en charge le traitement de ces séquelles, c'est la raison pour laquelle ce cours a un intérêt majeur grâce à ses séances pratiques qui permettront de diffuser le traitement de ces séquelles affichantes.

Un des inconvénients de la toxine botulique est le fait que le résultat n'est pas permanent mais c'est en même temps un avantage car cela permet une analyse fine des contractions de la face et une amélioration progressive des résultats chez le même patient surtout si celle-ci est associée à une rééducation orthophonique. Très souvent, avec le temps et la rééducation, des séances

d'injection peuvent être espacées et n'être renouvelées que tous les ans.

Par ailleurs, nos patients ont la chance en France (et c'est un des rares pays au monde) de bénéficier d'une prise en charge de ces injections par l'assurance-maladie.



DR MARIE-JEANNE MINICONI – DERMATOLOGUE – NICE

LA **toxine botulique** DE **demain**

UNE **NEUROTOXINE 100 % ACTIVE**:
LE NOUVEAU **CHALLENGE** DE LA TOXINE.
LES **AXES DE RECHERCHE** D'AUJOURD'HUI,
QUI SERONT LES APPLICATIONS DE DEMAIN.

Qu'est que la toxine botulique 100 % active?

La toxine botulique, identifiée il y a plus de 100 ans, est utilisée à des fins thérapeutiques depuis les années 80.

En médecine esthétique, celle-ci permet de bloquer certains muscles et ainsi de lisser les rides dites « musculaires » comme les rides du lion, de la patte d'oie ou encore du front.

Cette toxine est issue d'une bactérie, le Clostridium Botulinum, et se présente sous la forme d'un

ensemble de plusieurs protéines mais dont une seule d'entre elles est active sur les muscles.

Cette seule et unique entité pharmacologiquement active se nomme : **la neurotoxine**.

L'innovation technologique majeure des 30 dernières années aura été d'isoler cette neurotoxine. Le 100 % neurotoxine longtemps recherché par l'industrie pharmaceutique et qui aura de multiples conséquences sur les applications autant thérapeutiques, qu'esthétiques.

Quels intérêts de la neurotoxine 100 % active et quelles conséquences thérapeutiques?

Lorsqu'on injecte une toxine botulique « complète », c'est l'ensemble des protéines issues de la bactérie souche qui la sécrète qui sont injectées aux patients alors que une seule d'entre elles, la neurotoxine, est active et assure le résultat thérapeutique.

Les autres protéines appelées « protéines complexantes » n'ont d'une part aucune action et d'autre part neutralisent l'effet thérapeutique de la neurotoxine active.

L'observation de plusieurs dizaines de cas, décrits depuis ces 20 dernières années, est confirmée par des publications scientifiques de plus en plus nombreuses aussi

bien dans les domaines de la neurologie que de l'esthétique.

Les patients atteints de maladies neurologiques ou autres affections du domaine thérapeutique ne peuvent plus être soignés et doivent dès lors subir leur pathologie sans autres échappatoires car la toxine botulinique ou plutôt sa neurotoxine est le seul traitement possible dans la majorité des cas.

De plus, de nombreuses applications sont en cours de développement et assez prometteuses notamment dans le domaine de la douleur, de l'urologie, de la prise en charge de l'AVC, etc. Ces nouvelles applications peuvent nécessiter de fortes doses ou du moins d'adhérer plus étroitement au cycle de réapparition des symptômes. Parfois bien inférieur à l'attente

des 3 mois exigée légalement pour les toxines botuliniques classiques.

Les progrès en esthétique font que de plus en plus de muscles responsables des signes du vieillissement peuvent être traités par la toxine botulinique. Les indications de traitement s'étendent aujourd'hui au bas du visage notamment, au cou avec les cordes platysmales, l'hypertrophie des masséters et le repositionnement du sourcil ainsi que les bunny lines sont quasi systématiques. Le full face toxine présente de nombreux intérêts voire même préventifs.

Ceci induit une augmentation des doses utilisées mais aussi de la dose cumulée par la patiente au fil des ans. Une patiente de plus en plus jeune avec le nouvel attrait des millennials. D'où l'intérêt d'utiliser une toxine qui ne contient que

le principe actif pour optimiser l'efficacité autant sur les rides que sur une pathologie neurologique.

L'industrie pharmaceutique l'a compris. Il y a 10 ans, certains laboratoires ont déjà lancé leur neurotoxine 100 % active, d'autres sont en cours de développement. Et les toxines arrivant d'Asie dans un futur proche ne sont pas des neurotoxines 100 % actives. Quelle que soit la tendance ou la nouvelle application, celles-ci se déploient toutes vers une augmentation de l'utilisation de la toxine botulinique et vers une réponse plus spécifique aux besoins des patients. Plus spécifique également la connaissance de l'efficacité de la toxine botulique pour traiter à long terme.



EMSCULPT®

DÉVELOPPEZ DU MUSCLE ET BRÛLEZ VOS GRAISSES

AUCUNE CHIRURGIE - AUCUNE ÉVICTION SOCIALE

EMSCULPT est le seul procédé qui aide
à la fois les femmes et les hommes
à éliminer la masse grasseuse tout en
tonifiant les muscles sous-jacents.
Validation FDA, CE médical

**ALLEZ SUR EMSCULPT.COM
POUR TROUVER
VOTRE PRESTATAIRE**



EMSCULPT.COM | SALES@BTLNET.COM



AVANT



APRÈS EMSCULPT



8 SEMAINES APRÈS LE 4th TRAITEMENT. PHOTO DE PAULA LIZÁNOVA, MD.

AVANT



APRÈS EMSCULPT



APRÈS LE 4th TRAITEMENT. PHOTO DE ANITA STURINAH, MD.

Les résultats et l'expérience des patients peuvent varier d'une personne à l'autre. Sauf indication contraire, les patients présentés dans les photos B et A ont enregistré un poids de +/- 3,25 Kg vs leur poids original. Comme pour toute procédure médicale, demandez à votre médecin si le procédé EMSculpt est indiqué pour vous. Le procédé EMSculpt a été approuvé par la FDA américaine pour l'amélioration du tonus abdominal, pour renforcer les muscles abdominaux, développer un ventre plus ferme, renforcer et raffermir les muscles fessiers. ©2019 BTL Group of Companies. Tous droits réservés. BTL et EMSCULPT® sont des marques déposées aux États-Unis, dans l'Union européenne et/ou dans d'autres pays. Ces produits, méthodes d'utilisation ou de fabrication peuvent être protégés par un ou plusieurs brevets américains ou étrangers ou être en instance de brevet aux États-Unis et à l'étranger.



DR SANDRINE DOUCET – MÉDECIN ESTHÉTIQUE – LASER – ROYAN

EMSCULPT® ... BIEN *plus* QUE DE *l'esthétique*

NOMBRE DE **MACHINES** EN **MÉDECINE ESTHÉTIQUE** (LASER, RADIOFRÉQUENCE, CRYOLIPOLYSE...), NOUS PROPOSENT DE FAIRE **PERDRE** DE LA **GRAISSE** POUR AMÉLIORER LA **SILHOUETTE**. MAIS **EST-CE BIEN L'ESSENTIEL?**

Il paraît évident maintenant que l'on peut aller plus loin dans l'esthétique et dans les bienfaits en général avec l'EMSculpt®.

POUR QUELLES RAISONS AVEZ-VOUS DÉCIDÉ D'ACHETER L'EMSCULPT?

«J'ai acheté l'EMSculpt, parce que je voulais proposer aux patients un traitement de la silhouette. Je n'avais aucune solution pour la traiter. Je trouvais également qu'associer une prise de muscles

à une perte de graisse était plus intéressant que de raisonner simplement en perte de graisse. L'association des deux était quelque chose de plus».

QUELS SONT SELON VOUS LES CARACTÉRISTIQUES ET LES AVANTAGES LES PLUS IMPORTANTS D'EMSCULPT?

«Ce qui est important pour moi, c'est qu'il y a de nombreuses études publiées sur EMSculpt et que la machine possède un

agrément FDA médical. C'est quelque chose de tout à fait rassurant pour le médecin et pour le patient.

Ce qui est très intéressant aussi c'est que ce soit une machine «mains libres». L'EMsculpt ne me mobilise pas. Je ne suis pas obligée de rester à côté du patient pendant toute la séance.

La machine travaille toute seule! C'est un énorme avantage. C'est intéressant de pouvoir uniquement surveiller le patient et de faire simultanément autre chose.

Cet appareil génère 20 000 contractions musculaires supra-maximales en 30 minutes de traitement. Grâce à ses ondes électromagnétiques focalisées, de haute intensité, il travaille sur toute l'épaisseur du muscle et pas

seulement en surface comme les appareils d'électrostimulation. L'EMSculpt® a montré au travers de plusieurs études publiées ^[1] ^{[2][3]} qu'il permet de diminuer en moyenne de 19 % l'épaisseur de masse grasse dans la région abdominale traitée, mais surtout qu'il fait gagner en moyenne 16 % de masse musculaire dans cette même région. Ce travail abdominal permet une meilleure posture.

EMSculpt® permet d'améliorer la silhouette avec des muscles plus saillants, bien dessinés, avec moins de graisse qui les entoure, avec des fesses liftées et une posture plus droite, moins voutée».

L'EMSculpt® peut favoriser la reprise du sport.

QUEL EST VOTRE PROTOCOLE DE BASE?

«Quatre séances espacées de 2 à 4 jours.

Chaque séance dure 30 minutes. Pendant la séance, on augmente la puissance des contractions musculaires en fonction de la tolérance des patients. La satisfaction des patients à 3 mois des séances d'EMSculpt est de 96 % ^[10]».

QUELLES SONT LES ZONES TRAITÉES? QU'EST CE QUI FONCTIONNE LE MIEUX?

«Il est possible désormais de travailler sur différentes parties du corps puisque les nouvelles pièces à main plus petites sont arrivées tout récemment en France. En plus de l'abdomen et des fesses ^[4], on peut sculpter les mollets, les biceps et triceps, avec dans ces zones, comme au niveau abdominal, une augmentation significative de la masse musculaire (10 à 17 % environ) et diminution de la masse grasseuse (10 à 13 % environ) objectivées sur une étude IRM ^[5].

EMSculpt fonctionne très bien au niveau du ventre et des fesses. On obtient d'excellents résultats. Travailler les abdos, c'est très bien, car cela entraîne souvent une reprise du sport et que tout le monde sait aujourd'hui que le sport est bon pour la santé. EMSculpt améliore également la silhouette et la posture».

QUELLE A ÉTÉ L'INFLUENCE DES ETUDES SUR VOTRE ACHAT?

«C'est un argument important dans le choix d'une machine d'avoir des études publiées et des agréments sérieux comme FDA

Medical ,CE. On sait qu'on achète une machine sérieuse».

QUE PENSEZ-VOUS DU POTENTIEL DE TRAITEMENT D'AUTRES ZONES DU CORPS AVEC LA TECHNOLOGIE HIFEM, ET QU'EST-CE QUE CETTE POLYVALENCE PEUT VOUS APPORTER?

«La technologie HIFEM est très intéressante notamment au niveau du relâchement des bras. Il est important de pouvoir travailler la tonicité musculaire en plus de la perte de graisse.

Les zones principales traitées sont le ventre, les bras, les fesses. En termes d'esthétique, on obtient de très bons résultats au niveau des fesses. Elles sont liftées, sans effets secondaires, sans risques et sans douleur.

C'est une véritable alternative non invasive au lifting des fesses médical».

QUELLES SONT LES CONTRE-INDICATIONS?

«Les pacemakers, les plaques métalliques dans les zones de traitement, les systèmes électroniques implantés (comme les pompes à médicaments etc...),

en plus des contre indications classiques comme la grossesse, l'allaitement et les maladies graves».

VOTRE CONCLUSION?

«EMSculpt est un bon traitement de la silhouette, qui peut également favoriser la reprise du sport et une reprise en mains de sa santé en général. C'est un traitement non invasif, sans douleur et sans effets secondaires. Pour moi, EMSculpt a toute sa place en anti-âge et dans la prévention du vieillissement. L'activité physique est importante, pouvoir se remuscler est un plus par rapport à ce qu'apportent les autres machines».

Bibliographie :

- [1] Bruce Katz, MD, Robert Bard, MD, Richard Goldfarb, MD, Aaron Shiloh, MD, and Dilyana Kenolova, MD. Ultrasound Assessment of Subcutaneous Abdominal Fat Thickness After Treatments With a High-Intensity Focused Electromagnetic Field Device: A Multicenter Study. *Dermatol Surg.* 2019 Mar 11.
- [2] Kinney BM, Lozanova P. High Intensity Focused Electromagnetic Therapy Evaluated by Magnetic Resonance Imaging: Safety and Efficacy Study of a Dual Tissue Effect Based Non-Invasive Abdominal Body Shaping. *Lasers Surg Med.* 2019 Jan;51(1):40-46
- [3] David E. Kent MD, Carolyn I. Jacob MD. Computed Tomography (Ct) Based Evidence Of Simultaneous Changes In Human Adipose And Muscle Tissues Following A High Intensity Focused Electro-Magnetic Field (Hifem®) Application: A New Method For Non-Invasive Body Sculpting. Presented at ASLMS annual conference on energy-based medicine & science in 2018. Published online in Wiley Online Library (onlinelibrary.wiley.com). DOI 10.1002/lsm.22815
- [4] Jacob C, Kinney B, Busso M, Chilukuri S, McCoy JD, Bailey C, Denkova R. High Intensity Focused Electro-Magnetic Technology (HIFEM) for Non-Invasive Buttock Lifting and Toning of Gluteal Muscles: A Multi-Center Efficacy and Safety Study. *J Drugs Dermatol.* 2018 Nov 1;17(11):1229-1232
- [5] Bruce Katz, MD. MRI Assessment Of Arm And Calf Muscle Toning With Hifem Procedure: A Case Study. BTL
- [6] OMS : Recommandations mondiales sur l'activité physique pour la santé. ISBN 978 92 4 259997 8
- [7] Agence Nationale De Sécurité Sanitaire. Actualisation des repères du PNNS - Révisions des repères relatifs à l'activité physique et à la sédentarité. Avis de l'Anses, Rapport d'expertises collective, février 2016. NUT2012SA0155Ra.pdf
- [8] Inserm. Activité physique. Contextes et effets sur la santé. Collection expertise collective. Paris : éditions Inserm, 2008
- [9] Inserm. Activité physique. Prévention et traitement des maladies chroniques. Collection expertise collective. Paris : éditions Inserm, 2019
- [10] Carolyn I. Jacob MD, Katya Paskova MD. Safety and efficacy of a novel high-intensity focused electromagnetic technology device for noninvasive abdominal body shaping. *J Cosmet Dermatol.* 2018;17:783-787.





DR JÉRÔME QUEZEL-GUERRAZ – MÉDECIN ESTHÉTIQUE – PERPIGNAN

Enfin UNE **blépharoplastie** MÉDICALE *efficace*

INTERVIEW CORINNE PICCIOLLI

APPARENCES A DÉCIDÉ D'EN SAVOIR PLUS

ET D'ALLER À LA *RENCONTRE*

DU **DR JÉRÔME QUEZEL GERRAZ.**

COMMENT TRAITER LE RELÂCHEMENT DES PAUPIÈRES ?

Je suis toujours à la recherche d'innovations dans le domaine de la médecine esthétique. «Suite à la demande d'un grand nombre de patients, je me suis intéressé à la zone délicate des paupières.

À ce jour, on peut traiter les rides du lion avec de la toxine ou de l'acide hyaluronique, combler un

creux dû à la perte de graisse avec de l'acide hyaluronique, remonter des sourcils avec des injections ou des fils tenseurs, effectuer un peeling profond... mais jusqu'à présent, peu de solutions existaient à part la chirurgie, pour traiter le relâchement des paupières.

On connaît le nombre important de femmes qui souhaitent

retarder voire éviter la chirurgie!

Lors du congrès à Monaco en 2013, j'ai fait une rencontre plus qu'intéressante qui m'a permis de discuter longuement d'un tout nouvel appareil qui me semblait être une belle invention, et efficace selon le laboratoire.

Très intéressé par cette nouvelle machine, j'ai testé l'appareil sur bon nombre de ces patientes à Perpignan. Les résultats, bien qu'existants, ne m'ont pas paru tout à fait satisfaisants.»

POUR QUELLES RAISONS?

«Les patient(e)s devaient accepter

3 traitements à 1 mois d'intervalle, et une semaine d'éviction sociale après chaque traitement.

Or, peu de personnes actives pouvaient s'offrir autant de jours de repos.

Autre souci, selon moi: les résultats étaient moyens.

En fait, la technique utilisait une volatilisation superficielle et un effet dermique trop faible empêchant une bonne rétraction des paupières.

Cette technique avait parfois quelques effets secondaires non négligeables, notamment sur la pigmentation. Dernier point qui pouvait freiner la décision de ce traitement, le coût élevé en rapport avec le nombre de séances nécessaires.

Quelques années ont passé jusqu'à cette fameuse rencontre pleine d'espoir avec un laboratoire fabriquant lors d'un congrès à Barcelone. La suite fût une recherche en étroite collaboration sur plus de 4 ans.»

Aujourd'hui, le Dr Quezel Guerraz a traité plus d'une centaine de patientes avant de nous faire part

de l'intérêt de cette technique de rajeunissement des paupières pouvant éviter dans certains cas la chirurgie. Cette rencontre à Barcelone a promis un bel avenir pour la blépharoplastie médicale.

L'unique restriction pour le médecin: avoir à son cabinet un laser CO₂ quelque soit la marque.

Apparences a décidé d'en savoir plus et d'aller à la rencontre du Dr Jérôme Quezel Gerraz.

QUEL EST CET APPAREIL QUI NOUS INTÉRESSE AUJOURD'HUI?

«Il s'agit d'une pièce à main additionnelle au laser CO₂, que bon nombre de médecins esthétiques, chirurgiens plasticiens et dermatologues possèdent. Elle s'adapte à tous les CO₂ du marché.»

QUELS SONT LES RÉSULTATS?

«Je suis enfin satisfait comparativement à ce que j'avais essayé quelques années auparavant, la rétraction est immédiate.»

COMBIEN DE SÉANCES SONT NÉCESSAIRES?

«Une seule.»

QUEL QUE SOIT L'ÉTAT DE LA PAUPIÈRE?

«Oui, tout a fait.»

QUELLE EST L'ÉVICTION SOCIALE?

«5 à 7 jours seulement, c'est un énorme avantage.»

EST-CE-QUE CELA CHANGE LE REGARD?

«Pas du tout, au contraire, il n'y a aucun risque d'œil creux ou de paupières trop tirées, ou pire de risque d'ectropion (même si c'est rare).»

COMMENT OBTENIR CE NOUVEAU MATÉRIEL?

«Il s'agit tout simplement d'une pièce à main qu'on doit se procurer auprès du fabriquant.

Elle est étudiée spécialement pour les paupières. Son protocole a été spécialement mis au point pour traiter au mieux les 2 paupières.»

C'EST-À-DIRE?

«La distance de tir est spécifique, le nombre de watts aussi, l'ergonomie de la pièce à main est adaptée.

On tient aussi compte du temps d'impact.»

QU'EN EST-IL DE L'EXPOSITION AU SOLEIL ?

«Comme pour tout acte laser, il est important de respecter 3 mois de protection solaire.»

CETTE TECHNIQUE AGIT-ELLE SUR L'AMÉLIORATION DE LA COLORATION?

«Non, ce n'est pas l'indication.»

SUR L'EXCÈS DE GRAISSE?

«Non, cela concerne une autre technique.»

SUR LES ŒDÈMES?

«Non, c'est un tout autre problème.»

QUELS SONT LES ÉVENTUELS EFFETS SECONDAIRES?

«Pigmentation rare, quelques séquelles cicatricielles mais transitoires.»

COMMENT ÉVALUEZ-VOUS LA DOULEUR DE CET ACTE?

«J'applique de la crème anesthésiante 1h avant l'acte et le traitement devient tout à fait indolore.»

QUELLE EST LA DURÉE DES RÉSULTATS, QUAND FAUT-IL REFAIRE UNE SÉANCE?

«La durée est similaire à celle d'une blépharoplastie chirurgicale.»

PEUT-ON REPARTIR IMMÉDIATEMENT APRÈS L'INTERVENTION?

«Tout à fait, on peut même conduire. Il y a ensuite quelques croûtes qui se forment. Il est recommandé d'appliquer de la vaseline ou une crème spécifique.»

Quelques rougeurs peuvent persister mais elles finissent toujours par disparaître.»

PEUT-ON PARLER DE PRIX?

«Tout dépend de la zone géographique, de la spécialisation du médecin et de sa formation. Les prix varient, il faut compter environ 800€ pour traiter les 4 paupières.»

CETTE PIÈCE EST-ELLE DÉJÀ SUR LE MARCHÉ?

«Elle est en cours de commercialisation, simultanément dans 26 pays, dans le monde.»



INDIBA®

revitalizing lives

DEEP CARE

Medical Technology

INDIBA® améliore
les résultats
et l'expérience
de vos patients

MÉDECINE ESTHÉTIQUE
CHIRURGIE PLASTIQUE
GYNÉCOLOGIE
TRAITEMENTS CAPILLAIRES



Fréquence
unique
à 448 kHz



Plus de
35 ans
d'expérience



Plus de 30 000
appareils dans
le monde



Formation
spécialisée
INDIBA®
Academy

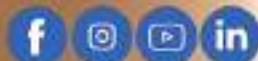


Bibliographie
scientifique
d'études
cliniques



Non invasif,
non ablatif,
sûr et
agréable

Plus d'informations sur www.indiba.com





SEBASTIÀ SENDRÓS – BPHM – PHARM D – MEDICAL DIRECTOR INDIBA S.A. – BARCELONE – ESPAGNE

INDIBA® Deep Care, UN OUTIL *polyvalent* ET *complémentaire* POUR LES **traitements médico-esthétiques** INVASIFS OU NON-INVASIFS

INDIBA® DEEP CARE, QU'EST-CE QUE C'EST?

Il s'agit d'une technologie médicale polyvalente, efficace et sûre destinée au milieu médico-esthétique (avec ou sans chirurgie). INDIBA Deep Care s'appuie sur une recherche scientifique préclinique et clinique solide, ainsi que sur son implantation internationale.

QUELLE EST LA TECHNOLOGIE INDIBA® DEEP CARE?

INDIBA® Deep Care utilise la technologie «*Transfert d'énergie capacitive et résistive (TECAR, TECR)*» ou son équivalent en

anglais: «*Capacitive Resistive Electric Transfert (CRET)*». Elle a été développée et introduite en 1983 par l'entreprise INDIBA S.A (Barcelone, Espagne). Elle est protégée par de nombreux brevets et a reçu plusieurs prix internationaux. Elle a également donné son nom à une nouvelle catégorie thérapeutique: la **TECARTHÉRAPIE**.

COMMENT FONCTIONNE-T-ELLE?

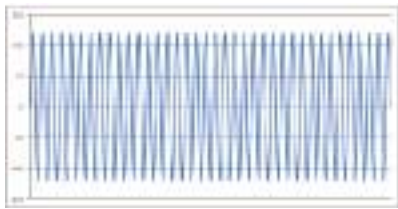
INDIBA® Deep Care est une technique non-invasive qui consiste à transporter un courant de radiofréquence monopolaire,

à une fréquence spécifique de 448 kHz. Cette fréquence est unique et la distingue d'autres techniques prétendument équivalentes, induisant chez le patient des réponses spécifiques.

EN QUOI EST-ELLE DIFFÉRENTE?

La valeur de la fréquence est ce qui caractérise INDIBA® Deep Care des autres radiofréquences. En médecine, il est bien connu que les médicaments contenant le même principe actif, la même dose et présentés sous la même forme galénique, peuvent être différents thérapeutiquement. Si sa

bioéquivalence n'est pas démontrée, un traitement ne devrait ainsi pas être remplacé par un autre. Par analogie, nous savons maintenant que des technologies de radiofréquence prétendument bioéquivalentes ne le sont pas si elles ne fonctionnent pas au moins sur la même fréquence.



Courant de radiofréquence typique. La valeur de la fréquence caractérise son motif.

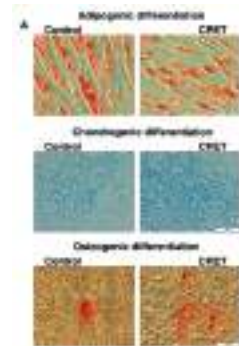
fonctionner avec une plus grande intensité sans augmenter la température des tissus. C'est un avantage qui facilite la réparation, la régénération et la compression-densification des tissus traités dans des conditions cliniques, telles que le post-opératoire, la liposuction et la réduction des œdèmes et hématomes en général.



Radiofréquence avec modulation de l'amplitude.

conjointe permet d'interagir avec les tissus. Ils récupèrent leur activité optimale grâce à trois effets principaux :

1. La *biostimulation*. Elle favorise la néocollagénèse via la stimulation des fibroblastes et d'autres éléments cellulaires. Elle booste aussi son activité métabolique.



Effet de la biostimulation cellulaire

Une étude récemment publiée et menée par l'équipe de Dr Alejandro Úbeda et María Luisa Hernández Bule de l'hôpital Ramón y Cajal de Madrid, forte de plus de 20 ans d'expérience dans la recherche sur les courants TECR,

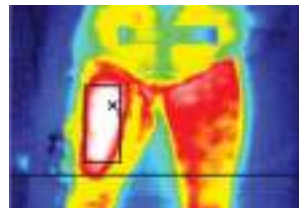


La valeur de la radiofréquence caractérise certains effets biologiques.

démontre l'importance de la fréquence pour justifier le mécanisme d'action. Tout cela expliquerait les différences entre les effets selon les différentes fréquences. De la même manière, la nouvelle gamme d'appareils d'INDIBA® Deep Care permet de moduler la fréquence. Ils peuvent ainsi

QUELS SONT SES EFFETS?

INDIBA® Deep Care produit une augmentation de la température en toute sécurité, progressive et non-invasive, sur les zones du corps sélectionnées pour le traitement. Ce sont les **effets thermiques**.



Hyperthermie profonde après un traitement avec INDIBA® Deep Care

Indépendamment des effets thermiques, il y a également des effets **«sub-thermiques»**, qui se produisent par le simple passage du courant, avec ou sans augmentation de température. L'action

2. La *microcirculation*. Elle améliore le drainage, augmente le flux sanguin et favorise l'oxygénation des cellules et des tissus. Elle renforce le système immunitaire local.
3. L'*hyperactivation*. Elle active le métabolisme et augmente la température, l'effet vasodilatateur, détoxifie le tissu. Elle exerce aussi un drainage des déchets et favorise la lipolyse.

QUELLES SONT LES INDICATIONS DE CE TRAITEMENT?

En **médecine esthétique**, INDIBA® Deep Care est indiqué

pour les traitements *anti-âge*, en cas de relâchement cutané, pour le remodelage du corps et contre la cellulite. Il peut également être associé à d'autres traitements plus invasifs, pour aider à régénérer les tissus plus rapidement.



Laser CO² fractionné post-traitement
(Une application 24 heures après le traitement laser)

En **chirurgie plastique** (avant et après l'intervention), INDIBA® Deep Care facilite et accélère la récupération du patient.



Abdominoplastie et liposuccion (8 séances)

En **gynéco-esthétique**,

INDIBA® Deep Care est indiqué dans les traitements de rajeunissement vaginal, afin d'améliorer l'estime de soi des patientes.

Également indiqué en complément des traitements invasifs habituels (labiaplasties, atrophies...).



Gynécologie esthétique (3 séances)

QU'APPORTE INDIBA® DEEP CARE AUX TRAITEMENTS ESTHÉTIQUES?

INDIBA® Deep Care constitue un outil efficace, pratique, sûr et non-invasif dans les traitements de médecine esthétique lorsque la chirurgie n'est pas nécessaire ou lorsque les patients ne souhaitent pas s'y soumettre. Elle améliore l'état des tissus tout en luttant contre les effets du vieillissement. Dans le cadre d'une intervention chirurgicale, il s'agit d'un outil d'appui dans le traitement pré et post-opératoire d'un grand

nombre d'opérations de chirurgie esthétique. INDIBA® Deep Care contribue à pallier les effets secondaires de la chirurgie.

Loin d'être uniquement esthétique, l'amélioration est aussi fonctionnelle (effets analgésiques et anti-inflammatoires). Les résultats sont meilleurs, ce qui facilite le retour des patients à une vie normale. INDIBA® permet d'obtenir de très bons résultats et satisfait entièrement les patients.

POURQUOI INTÉGRER INDIBA® DEEP CARE DANS LA PRATIQUE CLINIQUE?

INDIBA® Deep Care est une technologie efficace, non-invasive et très sûre. Son utilisation pendant plus de 30 ans dans de nombreux pays (Europe, Asie, Amérique, USA) a permis d'acquérir une vaste expérience étayée par la recherche scientifique et par son utilisation clinique.

POURQUOI EST-IL SI IMPORTANT DE TRAITER LA PEAU AVEC INDIBA® DEEP CARE AVANT ET APRÈS UNE INTERVENTION CHIRURGICALE ESTHÉTIQUE?

Dans la pratique, INDIBA® Deep Care nous permet d'aller au-delà d'une action plus ou moins superficielle. En effet, cette technologie accède à un niveau tissulaire profond pour bénéficier d'effets tels que l'amélioration de la microcirculation, l'oxygénation

tion et l'activation métabolique. Ainsi, les œdèmes et hématomes sont éliminés plus rapidement, ce qui est essentiel au processus de récupération. Avant une opération chirurgicale, le traitement INDIBA® Deep Care prépare le tissu en améliorant le flux sanguin et en apportant de l'oxygène. Cet effet entraîne une nette action régénérative. Après l'intervention, ses effets antalgiques, antiinflammatoires et anti-œdémateux favorisent la récupération.

QUELS SONT LES RÉSULTATS APRÈS UN LIFTING?

INDIBA® Deep Care améliore le drainage des tissus, active la régénération, augmente l'élasticité et accélère le processus de cicatrisation.

ET APRÈS UNE LIPOSUCCION?

INDIBA® Deep Care réduit et prévient la fibrose. Il favorise le drainage et la réabsorption des hématomes de la zone traitée. Il active la circulation lymphatique. Il contribue à récupérer la tonicité des tissus et facilite la restructuration des tissus pour remodeler la silhouette.



QUELS EFFETS SUR LA CELLULITE?

INDIBA® Deep Care permet de lutter contre la «peau d'orange» typique, car il mobilise la graisse localisée, réduit l'œdème superficiel et profond, améliore la circulation et contribue à éliminer les déchets métaboliques. Le tissu perd son état fibreux et la peau devient plus lisse et plus ferme, avec un meilleur aspect général.

COMBIEN DE SÉANCES SONT-ELLES NÉCESSAIRES POUR OBTENIR DES RÉSULTATS AVEC INDIBA® DEEP CARE?

De 6 à 10 séances, bien que cela

puisse varier selon les besoins de chaque patient. Le traitement peut être adapté en fonction des caractéristiques du patient (âge, diagnostic médical, indice de masse corporelle, type d'intervention, etc). Le traitement est toujours personnalisé, d'où l'importance qu'il soit toujours réalisé sous contrôle médical.

QUELLES SONT LES CONTRE-INDICATIONS?

L'application d'INDIBA n'est pas recommandée dans les cas suivants: grossesse, pacemakers ou autres implants électroniques, thrombophlébite, peau brûlée ou plaies récentes.

QU'APPORTE INDIBA® DEEP CARE EN TRAITEMENT COMBINÉ AVEC D'AUTRES TECHNOLOGIES?

Dans des traitements combinés avec d'autres techniques esthétiques tels que les fillers, la toxine botulique, la mésothérapie, les fils tenseurs... INDIBA® Deep Care favorise la réponse tissulaire grâce à la préparation du tissu avant intervention et améliore la réponse post-traitement.

Plus d'informations sur www.indiba.com



FREDANGE – SCULPTEUR ANATOMISTE – SAINT MÉDARD EN JALLES – AQUITAINE

LE **dimorphisme sexuel**

LES DIFFÉRENCES ENTRE HOMMES ET FEMMES

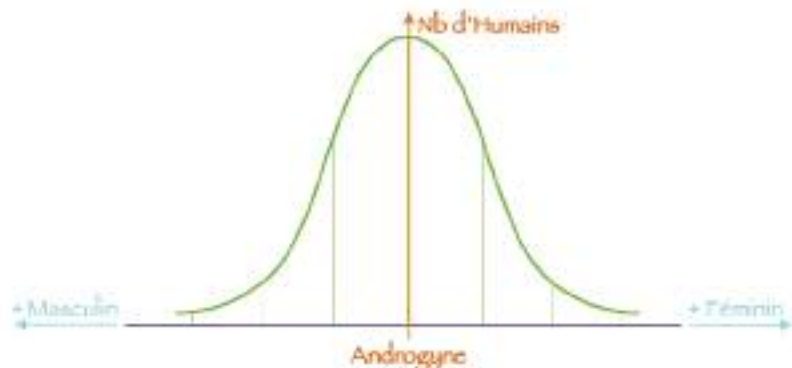
Il y a près de 2500 ans, les Maîtres Artistes de la Grèce antique atteignaient un tel niveau de connaissance de l'anatomie humaine et une telle technicité que certains d'entre eux se fixèrent comme objectif de ne plus représenter spécifiquement les femmes et les hommes mais un synthèse des deux: l'hermaphrodite... Il s'agissait d'un véritable défi, notamment pour les sculpteurs qui devaient figurer en une seule et même œuvre les attributs féminins et masculins dans des postures humainement plausibles. En résultat un corps où l'on distinguait aussi bien les aspects féminins que masculins, malgré un tout harmonieux et fluide.

Cette représentation androgyne de l'humain a existé tout au long

de notre histoire et se confronte directement aujourd'hui à l'hypersexualisation iconographique. Là où l'homme était féminisé et la femme masculinisée, on constate aujourd'hui une tendance à renforcer les marqueurs sexuels pour affirmer la féminité ou la masculinité. De fait, une connaissance approfondie de l'anatomie artistique,

du dimorphisme sexuel et de ses subtilités statiques et dynamiques, s'avère déterminante dans la représentation contemporaine de l'humain ou encore dans sa transformation physique.

Il est toutefois intéressant de noter que l'humanité se répartit sur une courbe de Gauss si l'on considère le caractère masculin et féminin:



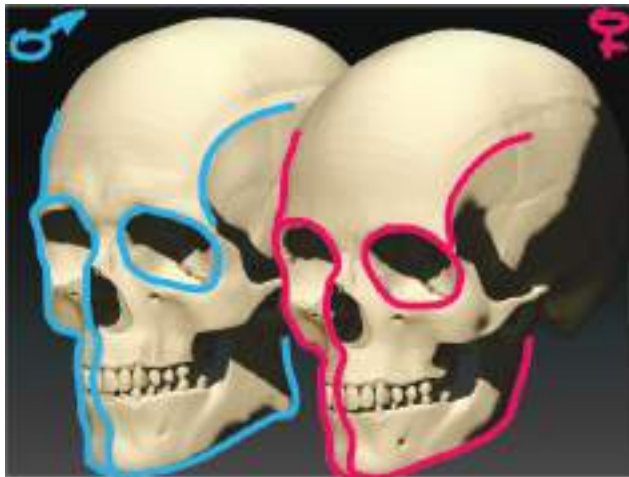
Dit autrement, la majorité des humains ne présente pas de forts marqueurs masculins ou féminins. Du point de vue artistique, il suffirait de modifications relativement mineures pour transformer un homme en femme et vice-versa (par exemple: dessin du sourcil et de la bouche). D'ailleurs, un simple maquillage pertinent peut créer rapidement l'illusion. Il y a donc des marqueurs clé et des astuces pour féminiser ou masculiniser un visage.

Tout d'abord, il convient de s'attarder sur les formes globales des structures osseuses qui présentent des différences sensibles entre femmes et hommes.

Dimorphisme: les différences osseuses homme/femme

- Courbure du crâne moins ronde
- Ligne temporaire plus marquée
- Fosse temporale plus marquée
- Forme de cavité orbitale plus rectangulaire

- Nasion plus profond
- Marge zygomatique plus basse
- Apophyse zygomatique moins bombée et plus verticale
- Fosse nasale plus large
- Forme du massif buccal plus rond, plus massif et moins triangulaire
- Angle mandibulaire plus fermé et mandibule plus épaisse
- Pogonion plus massif et menton plus large



www.fredange.fr



- 1 - Ligne temporale plus marquée
- 2 - Fosse temporale plus marquée
- 3 - Protubérances marquées
- 4 - Forme de cavité orbitale plus rectangulaire
- 5 - Nasion plus profond
- 6 - Marge zygomatique plus basse
- 7 - Apophyse zygomatique moins bombée et plus verticale
- 8 - Fosse nasale plus large
- 9 - Forme du massif buccal plus rond, plus massif et moins triangulaire
- 10 - Angle mandibulaire plus fermé et mandibule plus épaisse
- 11 - Pogonion plus massif et menton plus large
- 12 - Ligne d'implantation de cheveux plus haute
- 13 - Dessin du sourcil plus haut
- 14 - Paupière supérieure plus ronde
- 15 - Oreille plus ronde
- 16 - Hauteur de lèvre plus grande
- 17 - Cou plus fin



 ELLANSÉ®

RECRÉE
ET RESTAURE
NATURELLEMENT
LES CONTOURS
ET VOLUME
DU VISAGE

REDÉFINITION DES VOLUMES

RAJEUNISSEMENT FACIAL

EFFET NATUREL

RÉSULTATS DURABLES

I N D U C T E U R D E C O L L A G È N E I N J E C T A B L E

 SINCLAIR

www.ellanse.com



ELLANSÉ, UNE NOUVELLE *catégorie* *d'injectables* SÛRS, DURABLES ET RÉGÉNÉRATIFS

ELLANSÉ est né en 2007 de la demande grandissante des patientes souhaitant des résultats de plus en plus naturels et de plus en plus durables. Le défi a alors consisté à l'élaboration d'une composition unique alliant effet volumateur, pour l'amélioration des contours du visage et la correction des pertes de volume, et effet sur la qualité de la peau pour le traitement des signes de vieillissement, notamment l'apparence des rides, de ridules et de la perte de densité.

ELLANSÉ permet non seulement de compenser la perte de volume liée au vieillissement, ou les défauts liés à la morphologie du visage,

mais également d'obtenir des résultats à long terme avec une tolérance optimale. ELLANSÉ combine toutes les caractéristiques qui en font le premier d'une nouvelle catégorie d'injectables, sûrs, durables et régénératifs, permettant de corriger naturellement les volumes perdus sans altérer les traits physiques des patients et améliorer la qualité de la peau grâce à la stimulation collagénique.

UNE COMPOSITION SPÉCIFIQUE POUR UN EXCELLENT PROFIL D'INNOCUITÉ

ELLANSÉ est composé d'un gel à base de carboxyméthylcellulose (CMC) à 70% et de microsphères de polycaprolactone (PCL) à 30%, biodégradable, et biorésorbable.

De plus, la spécificité des microsphères de PCL est liée à leur surface lisse, leur forme sphérique et leur taille d'environ 25 à 50 μm , support de la biocompatibilité du produit. La biodégradation des microsphères de PCL est un processus qui se déroule en deux étapes. Une hydrolyse des chaînes de PCL sans changement de volume, suivie de la dégradation des microsphères lorsque les oligomères, issus de l'hydrolyse, ont un faible poids moléculaire. L'étape finale est la biorésorption via le cycle de Krebs conduisant à l'excrétion de produits de dégradation non toxiques (CO_2 et H_2O).

Cette composition spécifique contribue à la sécurité d'emploi d' ELLANSÉ et son excellent profil d'innocuité, qui a été démontré dans plusieurs essais cliniques et rapports de matériovigilance.

UNE DURÉE D'ACTION AJUSTABLE EN FONCTION DE LA RÉFÉRENCE

De plus, l'originalité d'ELLANSÉ réside dans le fait que sa durée d'action est contrôlée et ajustable en fonction de la référence choisie, pour S la durée des résultats sera au-delà de 1 an, et pour M au-delà de 2 ans. La durée d'action varie en fonction de la longueur de la chaîne de polymère se trouvant dans les microsphères: plus la chaîne sera longue, plus la durée d'action sera longue.

UN MODE D'ACTION UNIQUE

Enfin, ELLANSÉ possède un mode d'action unique en deux étapes: un premier effet immédiat volumateur grâce au gel vecteur à base de CMC, suivi d'une stimulation progressive et à long terme du collagène. Le gel de CMC est complètement résorbé en 2 à 3 mois, laissant place progressivement au nouveau collagène qui se forme autour des microsphères de PCL et crée un effet volumateur durable.

UNE RÉFÉRENCE POUR TRAITER L'ENSEMBLE DU VISAGE

ELLANSÉ est indiqué pour le

traitement du visage et des mains. Avec la même référence, il est possible de traiter l'ensemble du visage. Cependant, il est recommandé de ne pas injecter le contour des yeux, les lèvres, la zone péribuccale et la glabelle. La gamme ELLANSÉ doit être injectée au niveau sous-cutané et/ou au niveau suprapériosté en fonction du résultat voulu. La seule différence entre les deux références réside dans la durée d'action qui variera en fonction de la taille des chaînes de PCL.

10 ANS DE RECUCLINIQUE

ELLANSÉ a démontré son intérêt et sa spécificité par de nombreuses études publiées au cours des 10 dernières années. Ces études couvrent non seulement les aspects fondamentaux du produit, mais également les aspects cliniques et pratiques d'injection.

Depuis la création d'ELLANSÉ, Sinclair Pharma a toujours travaillé en étroite collaboration avec des experts internationaux, instituts de recherche, experts scientifiques et médicaux, de différentes spécialités, dans le but d'améliorer la prise en charge esthétique du patient et l'utilisation du produit. Sur la base de données cliniques et médicales, les experts au cours

des 10 dernières années ont mis au point des techniques de traitement et des protocoles adaptés aux besoins des patients et aux différents groupes ethniques.

Grâce à leur contribution et à la publication de protocoles d'injection spécifiques à ELLANSÉ, un programme de formation de haut niveau est proposé dans le monde entier pour former les médecins et les aider à traiter leurs patients dans les meilleures conditions de sécurité.

Ces formations et guides pratiques d'injection sont aussi accessibles via la plateforme d'e-training:

<https://sinclair-college.com/>



DR BERNARD CORNETTE DE SAINT CYR – CHIRURGIEN ESTHÉTIQUE – PARIS

INTERVIEW MIREILLE PELLET

POUR NOUS PARLER D'ELLANSÉ, NOUS AVONS RENCONTRÉ **LE DR BERNARD CORNETTE DE SAINT CYR**, IL NOUS FAIT PART DE SON *EXPÉRIENCE*.

POURQUOI AVEZ-VOUS DÉCIDÉ D'UTILISER ELLANSÉ?

Il y a quelques années, le laboratoire Sinclair organisait déjà des réunions, notamment pour leurs fils tenseurs Silhouette Soft et leurs autres produits.

Leur discours par rapport à Ellansé m'a convaincu. Sinclair m'a prouvé par des démonstrations et des séances de formation, que ce produit était très intéressant.

QUELS SONT LES BÉNÉFICES POUR LES MÉDECINS ET LES PATIENTS?

D'une part, pour les médecins, on contrôle très bien la volumation et d'autre part, pour les patients,

le produit est durable. C'est aussi un biostimulateur, qui augmente la production de collagène et d'élastine, cet effet perdure dans le temps. Le produit reste en place deux ans à deux ans et demi. Puis il disparaît complètement.

Lorsqu'on injecte Ellansé en hypodermique, on voit après deux à trois mois que la qualité de la peau s'est nettement améliorée. Il y a un réel effet de stimulation.

J'ai récemment revu un nez que j'ai fait il y a plus de trois ans: le résultat est toujours impeccable. L'augmentation du volume du nez n'a pas changé, alors que quand on travaille avec de l'acide hyalu-

ronique, les résultats ne durent pas si longtemps.

COMMENT ARRIVEZ-VOUS À CONVAINCRE VOS PATIENTS?

Avec Ellansé, il n'existe pas de hyaluronidase pour le supprimer. Donc parfois, j'utilise un acide hyaluronique en 1ère intention lorsque les patients sont un peu fragiles. Bien souvent, lorsqu'ils sont contents du résultat, on passe à l'Ellansé sachant qu'il va durer plus longtemps. Lorsqu'un médecin est convaincu de quelque chose, il est beaucoup plus facile de convaincre les patients. Ils comprennent l'action du produit et ils en redemandent.

QUELLES SONT LES BONNES INDICATIONS?

Mes zones préférées sont: les tempes – les pommettes – le nez, c'est formidable ce qu'on arrive

à faire au niveau du nez, c'est comme une rhinoplastie! Le menton – les mains

COMMENT LE METTRE EN PLACE?

Il faut toujours injecter lentement, dans l'hypoderme ou en sus-périoste, en bolus profonds: par exemple on met deux ou trois bolus aux tempes le long de l'arcade zygomatique, on contrôle bien. Il faut ensuite modeler doucement, (si nécessaire) après injection, pour obtenir le résultat esthétique souhaité. Les injections doivent se faire en bolus de 0,1 ml à 0,3 ml.

Il ne faut jamais sur-corriger, car le volume peut augmenter lentement au fil du temps en 10 à 12 semaines, en raison d'une stimulation du tissu conjonctif.

On revoit ensuite le patient trois mois après, pour voir si il est nécessaire ou non d'ajouter un peu de produit. Pour le menton, on fait des bolus profonds, dès que l'on est dans le plan osseux, ça fonctionne très bien. Au niveau des pommettes aussi, on contrôle parfaitement la quantité et la volumation.

Dans certaines indications, lorsque la peau est très très fine, je réalise un nappage sous cutané, pour

redonner un petit peu de volume et de vie à la peau. Au bout de 2 à 3 mois, le derme et la région sous-dermique seront un peu épaissis, ce qui est appréciable pour poser des fils tenseurs. Pour le confort des patients, Ellansé™ peut être mélangé avec de la lidocaïne 0,2 ml pour 1 ml d'Ellansé™, grâce à un connecteur en plastique (si nécessaire).

COMMENT SE POSITIONNE ELLANSÉ PAR RAPPORT AUX AUTRES TRAITEMENTS?

Pour sa durabilité et sa biostimulation. On peut combiner Ellansé à d'autres traitements, Il est contraindiqué pour les cernes et les lèvres, où j'utilise les acides hyaluroniques.

QUELS SONT LES RÉSULTATS?

Les patients sont enchantés et sont fidèles au produit!

QUE CONSEILLERIEZ-VOUS AUX MÉDECINS DÉBUTANTS?

Je conseillerais de suivre des formations, pour éviter des déboires. Il faut apprendre à bien placer le produit. On ne peut pas jouer sur la hyaluronidase pour enlever le produit, car il n'en existe pas!

Il faut vraiment maîtriser complètement l'anatomie, le produit et les techniques d'injection. Il ne faut pas se lancer dans l'Ellansé n'importe comment. Il faut bien réfléchir et bien connaître la psychologie de son patient.

EN CONCLUSION?

Pour moi, Ellansé, c'est la plasticité pour la volumation. Pour remplir les tempes, un nez, les mains ou un menton, c'est vraiment un excellent produit. On arrive très bien à le manipuler pour recréer les volumes. C'est un produit sûr et efficace. Son action dans le temps est supérieure à celle des acides hyaluroniques.



Avant



Après 3 mois



Après 12 mois



Après 24 mois

SOINS EXPERTS

MIREILLE PELLET



FILORGA - GLOBAL - REPAIR

L'anti-âge suprême

Les femmes de plus de 55 ans sont près de 12 millions en France* et elles revendiquent haut et fort un «beauty goal»: se sentir aussi jeune dans leur peau que dans leur tête! Pour elles, FILORGA a mis au point un véritable programme cosmétique de coaching jeunesse qui traite toutes les problématiques de leur peau dévitalisée, en développant un cœur de formule inédit: l'Intensive Repairing Factors.

Véritable prouesse formulatoire, ce complexe associe le meilleur des nutriments cosmétiques à des ingrédients ultra-pointus aux effets esthétique-like pour une action jeunesse spectaculaire.

Global Repair essence, une lotion pour préparer la peau

Global Repair Intensive, un sérum revitalisant

Global Repair Crème, pour un effet rajeunissant durant

En pharmacies

BIODERMA

SENSIBIO H2O XXL

L'eau micellaire dermatologique qui nettoie, démaquille et apaise lance un tout nouveau format 850 ml doté d'une pompe inversée ultra pratique. Spécialement formulée avec et pour les dermatologues, afin de répondre aux déséquilibres cutanés des peaux sensibles, l'eau micellaire dermatologique Sensibio H2O garantit un nettoyage et un démaquillage en douceur du visage et des yeux. Elle contient également une association dermo-brevetée d'actifs rigoureusement sélectionnés qui apaisent la peau sensibilisée, faisant de Sensibio H2O un véritable soin.

En pharmacies





©NEOVADIOL



NEOVADIOL ROSE PLATINIUM NUIT

Avec l'âge, le teint devient terne car la pigmentation se dérègle et les contours du visage sont moins toniques. La sécheresse de l'épiderme augmente, la peau manque de structure, d'uniformité. Elle devient plus fine.

NEOVADIOL ROSE PLATINIUM Nuit revitalise et repulpe la peau pendant le sommeil grâce à sa formule exclusive qui booste les fibroblastes et défroisse la peau tout en la nourrissant.

En pharmacies



CICOLEA

L'Incantore - La Nature au service de notre peau !

Crème naturelle régénérante, protectrice et apaisante contenant 99,85 % d'ingrédients naturels.

Ce cocktail de polyphénols issus d'extraits végétaux (grenade, curcuma, thé vert, aloe vera, beurre de karité, sang de dragon...) choisis selon leurs propriétés biologiques sur une base d'huile d'olive biologique, agit en synergie avec les anti-oxydants vitaminiques pour naturellement stimuler la régénération des fibroblastes et kératinocytes, hydrater, nourrir et apaiser érythèmes ou irritations.

Résultat: Amélioration de l'élasticité, de la souplesse et de la fermeté cutanée.

Cicolea s'applique après intervention chirurgicale pour améliorer la qualité de la régénération cellulaire, sur la peau relâchée, lésée, fibreuse, après radiothérapie, sur les vergetures, après un traitement esthétique: revitalisation, laser, radiofréquence... et en après-soleil pour réhydrater la peau et réduire les dommages cellulaires liés aux rayons ultraviolets.

En vente sur www.lincantore.com et en pharmacies dépositaires



HYDRAPHASE INTENSE SERUM

Une formule concentrée en actifs surdoués et une texture high-tech gélifiée, à appliquer chaque jour avant le soin, pour infuser la peau en eau et la lisser.

Hydrate pendant 24 h et réduit visiblement les ridules de déshydratation.

En pharmacies



BIEN PLUS QU'UN MASQUE... UNE SECONDE PEAU

Après un soin exfoliant, une journée à la plage ou à la montagne, ou un acte esthétique, votre peau est agressée et tiraille. Hyaluronic Masque est votre nouvel allié pour l'hydrater, la régénérer et l'apaiser.

Hyaluronic Masque est un masque effet seconde peau en biocellulose très fine d'origine naturelle. Sa légèreté, sa finesse, sa transparence, sa douceur et sa capacité d'absorber une grande quantité d'eau lui confèrent des propriétés hydratantes exceptionnelles.

Le sérum contenu dans Hyaluronic Masque est composé d'actifs hydratants, apaisants, et réparateurs inspirés de la cicatrisation cellulaire. Il a été conçu pour une tolérance optimale, même pour les peaux sensibles.

Le plus? La texture du Hyaluronic Masque apporte un effet rafraichissant et relaxant immédiat. Il est également idéal pour vous accorder un moment de détente à la maison après une journée intense de travail ou suite à un long trajet en avion.

En pharmacies



DR CLAUDE LÉVY – CHIRURGIEN PLASTICIEN – PARIS XVI^E

LA *nouvelle* génération DE FILS RÉSORBABLES **PDO**

«Il y a un grand parallèle entre l'histoire des fils et des produits de comblement. Quand je me suis installé, je faisais principalement de l'acide hyaluronique, les fils traînaient alors une mauvaise réputation.

L'HISTOIRE DES PRODUITS DE COMPLEMENT

Dans les années 80, on utilisait le collagène qui est d'origine bovine et qui durait 2/3 mois dans la peau. Son utilisation nécessitait de faire un test préalable, ce qui était fastidieux. Puis, on s'est tourné vers les silicones qui ont donné les catastrophes que l'on connaît. Sont alors apparus les produits semi résorbables, qui durent longtemps, mais qui laissaient des catabolites et avaient de nombreux effets indésirables.

Aujourd'hui, l'acide hyaluronique est le produit de référence.

L'HISTOIRE DES FILS

Il y a eu les fils d'or puis les fils tenseurs ou fils russes, non résorbables et semi résorbables, avec des cônes ou pas... Aujourd'hui il y a un consensus de la profession: les fils les plus fiables sont les fils résorbables en polydioxanone (PDO) qui sont d'une grande fiabilité. Dérivés de fils de suture en chirurgie, ils sont utilisés depuis plus de 30 ans, ce qui est une grande sécurité, rassurante pour les patients.

Pour ma part, j'utilise les fils résorbables en PDO proposés par Croma.

Lorsque l'on est jeune, le visage

a une forme en V. Avec l'âge les tissus cutanés s'affaissent en formant le sillon nasogénien, le pli d'amertume et la bajoue. Le visage devient alors plus lourd en bas et plus fin en haut, le V s'inverse.

On utilise désormais les fils pour restaurer ce V facial et réduire l'empâtement lié au vieillissement.

Dans un premier temps je propose ce traitement par les fils permettant de remonter les tissus cutanés. Comme les effets mettent un certain temps à se mettre en place, je revois le patient 1 mois et demi après le traitement. Soit le résultat convient (c'est le cas dans 80 % des cas), soit on parfait le résultat avec l'ajout de fils ou d'acide hyaluronique.

LE MÉCANISME DU FIL

Les patients ont toujours une appréhension lorsqu'on parle de fils résorbables car ils craignent que les résultats ne durent pas. Or, les fils ne sont pas lisses, ils sont crantés et s'agrippent aux tissus, offrant un résultat visible et progressif. Dans un premier temps, un effet mécanique est relayé par un effet biochimique, c'est-à-dire que la résorption du fil entraîne une réaction inflammatoire qui elle-même génère une réaction fibreuse. Ceci permet de maintenir le résultat voire même de l'améliorer pendant toute la durée de vie du fil dans la peau.

Si l'on a recours au traitement par les fils plusieurs fois, il persiste une petite cicatrice fibreuse. Cela aura le même effet que des haubans sous la peau qui ralentiront son affaissement. Je recommande cette technique à des patients dès l'âge de 35 ans. Grâce aux nombreuses références de fils, on peut moduler le traitement en fonction de l'âge.

LE TRAITEMENT CLASSIQUE SE FAIT AVEC UN MINIMUM DE 3 FILS

- Le premier fil part de la région zygomatique jusqu'au milieu du sillon nasogénien.

Celui-ci va tracter la boule graisseuse affaissée pour la repositionner sur la pommette entraînant un triple effet: celui d'estomper le sillon nasogénien, de remateler la pommette et de remplir la zone du cerne.

- Le 2^{ème} fil part de la même région zygomatique jusqu'au pli d'amertume ce qui permet son étirement.
- Le 3^{ème} quant à lui, redessine l'ovale du visage.

Pour traiter une zone plus spécifiquement, la technique du fil est très flexible. Par exemple, on peut travailler l'ovale en rajoutant un autre fil depuis l'oreille jusqu'au milieu du pli d'amertume, ou bord intérieur du fanon. Il sera un autre vecteur de traction. On peut également en ajouter un autre à la verticale de la zone zygomatique jusqu'à la partie la plus déclive du fanon.

LA RÉGION FRONTO-TEMPORALE

Cette zone est traitée depuis peu avec les fils. J'utilise 3 fils Barb II aiguille 21 G.

Le point d'entrée se situe sur le front, vers le cuir chevelu. Ils vont remonter la région

temporale, la queue du sourcil, déplisser et repositionner les tissus sur la pommette, cela ouvre complètement le regard.

LA RHINOPLASTIE MÉDICALE PAR LES FILS

On utilise au minimum 2 fils: le premier le long de l'arête nasale, le 2^e dans la columelle, afin de créer une sorte d'étau. Généralement, je combine fils et acide hyaluronique. Le résultat est immédiat et l'intervention est très rapide. Après l'anesthésie locale, le traitement est très rapide. On obtient un nez plus régulier, affiné, et le résultat définitif est obtenu au bout de 2/3 mois.

LE TRAITEMENT DU CERNE

Le cerne est une demande très fréquente. Il est le motif de consultation mais le traitement est univoque: que ce soit le cerne, le sillon ou le pli d'amertume, on essaye de reconstruire avec le fil puis on remplit avec un produit de comblement si nécessaire.

Pour cette zone, généralement, c'est un acide hyaluronique très technique qui est utilisé, très peu réticulé, peu dense, afin d'éviter la formation de «boules». Il doit également être très peu hydrophile

pour qu'il ne capte pas l'eau et évite le gonflement.

Aujourd'hui, on a une très forte demande pour le traitement de la mandibule dite «**Jaw Line**».

L'effet recherché est de redessiner un angle et un contour du visage nets. Cela regroupe plusieurs techniques: la reconstruction du menton qu'on peut projeter, la mise en place de fils tenseurs, le comblement en avant et en arrière du fanon qu'on laisse en place mais qu'on peut «noyer».

Personnellement, j'aime ajouter à ces différentes techniques

l'injection de gouttes de toxine botulique afin de paralyser les muscles «abaisseurs». Cela permet de maximiser l'effet des fils PDO.

Les fils ou les injections d'acide hyaluronique ont de multiples indications et leurs limites, il faut savoir les positionner dans notre «arsenal thérapeutique». Ils restent une bonne alternative à la chirurgie.

Effets indésirables: j'ai traité plus de 3000 patients avec ces techniques et contrairement aux fils non résorbables, je n'ai pas connu d'infections avec les fils résorbables PDO.

Il n'y a pas de complications vasculaires, pas de nécrose possible, pas d'intolérance ou de rejet. C'est un grand avantage.

Il n'y a pas une technique qui supprime les autres.

L'idéal consiste en la combinaison de différentes techniques pour aboutir à un résultat harmonieux qui va générer de la part de l'entourage le compliment suivant: «Tu as l'air en forme».

SKINCEUTICALS, LES *experts* DE LA COSMÉTIQUE MÉDICALE ESTHÉTIQUE

Créée par une équipe de chercheurs et de dermatologues américains de renom, menée par le Dr Sheldon R. Pinnell, SkinCeuticals est un véritable précurseur en matière de technologie antioxydante.

À l'origine des «cosméceutiques» aux États-Unis, SkinCeuticals a transformé l'univers du soin de la peau par des avancées scientifiques majeures.

Ses formules s'appuient sur des décennies de recherche avancée. Elles associent une forte concentration en actifs purs à des textures à haute absorption cutanée pour offrir aux femmes les plus exigeantes une haute efficacité anti-âge.

En France, les produits sont conseillés et distribués par une sélection de pharmacies et spas premium remplissant les critères

de sélection stricts définis par la marque pour la distribution de ses produits.

SKINCEUTICALS, LA RÉFÉRENCE DES ANTIOXYDANTS

Pas moins de 40 études cliniques, 25 publications dermatologiques internationales et 7 brevets confirment une efficacité sans pareil.

La recherche démontre que le vieillissement de la peau est pour beaucoup la résultante d'agressions quotidiennes comme le rayonnement UV, les infrarouges, la fumée ou la pollution de l'air qui provoquent des signes de photo-vieillessement prématuré.

Apparaissent alors des dommages cutanés: formation de rides et de ridules, apparition de taches pigmentaires, mais également parfois des affections

cutanées plus graves.

De nombreuses études cliniques prouvent que les antioxydants neutralisent efficacement les réactions chimiques générées par ces expositions répétées.

30 ANNÉES DE RECHERCHE DANS UNE GOUTTE!

Incontournable, la vitamine C est la référence en antioxydants. Véritable bouclier interne, haute efficacité, elle est capable de prévenir et de corriger quotidiennement la peau des signes visibles de l'âge.

MULTI-ACTIONS, la vitamine C pure réduit les rides, améliore l'éclat de la peau, atténue considérablement les taches pigmentaires et s'adapte à chaque type de peau, tout en assurant sa protection face aux agressions responsables du vieillissement cutané.

Les soins cosméceutiques SkinCeuticals

C E FERULIC – 15 % de vitamine C pure – pour les peaux normales à sèches

PHLORETIN CF – 10 % de vitamine C pure – pour les peaux normales à grasses

SERUM 10 – 10 % de vitamine C pure – pour les peaux sensibles





DR NELLY GAUTHIER – STOMATOLOGUE ET MÉDECIN ESTHÉTIQUE – PARIS

LES MD CODES™

LE DÉFI ÉTAIT GRAND ET IL A ÉTÉ RELEVÉ: **CODIFIER** LES **INJECTIONS D'ACIDE HYALURONIQUE** À VISÉE ESTHÉTIQUE! **RÉSULTAT?** DES CHIFFRES, DES LETTRES, DES ÉQUATIONS POUR EMBELLIR LES VISAGES... **ANALYSE** ET **NUANCES** PAR LE **DOCTEUR NELLY GAUTHIER.** *

On connaît depuis la plus haute antiquité le nombre d'or, aussi appelé «divine proportion», pour l'esthétique mathématique de la nature, la peinture, l'archéologie, l'architecture et la musique. Mais ce nombre d'or n'a jamais rencontré l'unanimité en ce qui concerne le corps humain et encore moins les visages, au vu des variations dynamiques de la beauté des expressions. De plus,

les différentes tentatives pour utiliser cette proportion «divine» à des fins d'harmonisation des visages ont été abandonnées par manque de réalité scientifique et anatomique.

Le docteur de Maio, chirurgien esthétique brésilien, aidé par le laboratoire Allergan, nous offre aujourd'hui une norme métrologique de l'utilisation de l'acide

hyaluronique. Ce protocole prend en compte le visage dans sa globalité, en se basant à la fois sur les proportions anatomiques idéales des visages jeunes et en intégrant aussi les conséquences du volume rajouté sur les expressions de ces visages.

HUIT EXPRESSIONS

Pour faciliter le diagnostic et la compréhension de la demande du patient, le docteur de Maio propose de réduire la demande esthétique des patient(e)s à 8 expressions qu'il regroupe en 4 expressions négatives: «fatigué(e)», «relâché(e)», «dur(e)», «triste» et en 4 expressions positives «féminin(e)/masculin(e)», «mince», «séduisant(e)», «jeune».

Ainsi, lors de la 1^{ère} consultation, ce protocole prévoit de demander au patient de sélectionner

3 qualificatifs, parmi ces 8 expressions, pour décrire son visage. De son côté aussi, le médecin doit choisir 3 qualificatifs pour décrire le visage à traiter.

De ces deux analyses va découler des «équations d'injection» d'acide hyaluronique de la gamme Allergan.

DES CHIFFRES, DES LETTRES, DES ÉQUATIONS

Fruit de longues années de recherches et d'expériences, Allergan et le chirurgien esthétique brésilien Mauricio de Maio ont répertorié très précisément une centaine de points d'injection répartis sur tout le visage. Ces points sont regroupés sous le terme MD codes®.

Rien n'est laissé au hasard dans ce protocole, et à chaque site d'injection correspond:

- une lettre: qui correspond à la zone anatomique du visage
- un chiffre: qui donne l'ordre dans lequel la zone doit être abordée
- une quantité minimale de produit nécessaire pour avoir de l'effet à cet endroit
- le mode d'administration du produit (aiguille ou canule,

bolus ou éventail) pour ce point

- la profondeur de l'injection par rapport à la peau, aux muscles, à la graisse et à l'os
- et le nom du produit à utiliser choisi dans la gamme des produits Juvederm®.

Ainsi, en fonction de la demande émotionnelle du patient et de l'analyse du médecin, ce protocole va regrouper certains points en équations.

La «beauté codifiée», comme ils l'appellent, est donc un nouveau langage en esthétique médicale. C'est un langage qui nous vient du Brésil et qui se veut universel.

DÉCLINAISONS DES MD-CODES®

Les codes dynamiques, appelés MD-DynaCodes: le docteur de Maio prend en compte pour chaque point d'injection l'effet sur la dynamique faciale.

Ainsi, les codes dynamiques viennent compléter ce protocole en définissant le niveau d'injection par rapport au(x) muscle(s) de la région à injecter.

Un système préventif du

vieillessement, appelé Next Human® va chercher à déceler sur les visages jeunes les points de faiblesse (Aging Trigger Points) et les points de fraîcheur (Health Markers) afin de les renforcer par des injections tout aussi précises d'acide hyaluronique pour éviter le vieillissement.

LES NUANCES INDISPENSABLES

Il faut se garder d'appliquer ces codes de manière automatique sous peine de faire des «MD-face».

Ainsi, dans le cadre de l'individualisation du traitement, il est nécessaire de prendre en compte les différences structurelles du visage entre les sexes, les différences au sein des origines, les différences liées à la personnalité du patient, à sa psychologie, tout en préservant l'originalité et le charme propre à chacun.

Comment individualiser les MD-Codes™? Tout en bénéficiant de la connaissance des MD Codes®, le médecin retenu par le patient pour faire ces injections est seul garant du résultat. En effet, appliquée à la lettre, cette méthodologie peut aboutir à une banalisation

de la personnalité, une forme de clonage, tant redoutée par les patients. Appliqués judicieusement, après réflexion et dans des mains expertes, les MD-Codes® contribueront à un embellissement et un rafraîchissement naturel du visage.

CONCLUSION

Grâce au docteur de Maio, nous avons une grille de lecture de l'analyse du médecin et de l'analyse de la demande du patient en esthétique. Cette grille va jusqu'à nous donner une table

de conversion en un protocole d'injections précis adapté au cas par cas.

Certes, les MD-codes® ne peuvent pas garantir la magie de la beauté d'un visage. Ils garantissent la sécurité anatomique et dynamique des injections d'acide hyaluronique à visée esthétique.

La «magie» de la beauté, la préservation et l'embellissement du charme, reposent sur les qualités du praticien (son expérience,

sa recherche, sa réflexion, son sens artistique et ses préférences personnelles), mais aussi, et il ne faut pas l'oublier, sur les qualités du patient (qualités intrinsèques et extrinsèques).

Et c'est cette combinaison et cette interaction médecin-patient qui déterminent la véritable réussite de l'embellissement souhaité.

*** Nous précisons que cette technique MD Codes™ a été développée par le Dr Mauricio De Maio et est utilisée par les Laboratoires Allergan.**



DR JAMAL DJOUDI – MÉDECIN ESTHÉTIQUE ET ANTI-ÂGE – SAINT-ANDRÉ-DE-CUBZAC

QUAND *l'art* RENCONTRE LA *médecine* ESTHÉTIQUE... **L'EBAME** école DE MÉDECINE ESTHÉTIQUE ET ARTISTIQUE

INTERVIEW CORINNE PICCIOLLI

QU'EST CE QUE L'EBAME?

L'Ebame est la première école de formation artistique dédiée aux acteurs de la médecine esthétique. Son but est de fournir un bagage artistique condensé en particulier des règles utilisées par les peintres et les sculpteurs depuis des millénaires, mais totalement ignorées par les praticiens esthétiques la plupart du temps.

QUELS FORMATEURS ÉTAIENT PRÉSENTS?

- Dr Frédéric Braccini, chirurgien maxillo-facial et esthétique
- Dr Jamal Djoudi, médecin

esthétique et anti-âge

- Rémi Bernard, sculpteur
- Laboratoire Filmed, avec des produits dédiés à l'art (gamme Art Filler)

QUEL A ÉTÉ LE RÔLE DE CHAQUE FORMATEUR?

- Dr Jamal Djoudi:
 - * Conférences sur les proportions artistiques appliquées à la médecine esthétique, perception sociologique et neuroscientifique des visages, de la beauté, du naturel, méthodologie d'analyse du visage.

- * Ateliers d'injection l'après-midi

- Dr Fred Braccini:

- * Conférence sur la rhinoplastie médicale (le Dr Braccini est l'un des pionniers de cette technique).

- * Ateliers d'injection l'après-midi

- Rémi Bernard:

- * Conférences sur les proportions artistiques du visage

- * Sculpture en «fil rouge» toute la matinée d'un visage de femme

- * Ateliers de sculpture l'après-midi

- Dr Djoudi, Braccini et Rémi en fin de matinée:

- * Simulation de stratégie de correction sur visage sculpté.
- * Chaque étudiant analyse un visage et dit ce qu'il ferait.
- * Rémi exécute les corrections demandées pour voir la validité des hypothèses.
- * Visualisation immédiate du résultat et de la pertinence des corrections.
- * Puis on recommence jusqu'à trouver les modifications adéquates.

COMMENT L'EBAME AIDE-T-ELLE UN MÉDECIN À PROGRESSER?

- En lui apprenant une méthode d'analyse du visage fiable et reproductible, basée sur une triple lecture anatomique, artistique et expressive, à l'origine de décisions thérapeutiques précises qui permettront d'obtenir des résultats souvent spectaculaires, harmonieux et naturels.
- En le faisant pratiquer lui-même toute l'après midi sur modèles vivants.
- En lui faisant comprendre par

la sculpture, les volumes et les proportions du visage.

QUELLE EST LA FORCE OU/ ET L'ORIGINALITÉ DE CETTE FORMATION?

- L'Ebame est la seule formation artistique condensée dédiée aux acteurs de la médecine esthétique. Il n'existe aucune autre formation de ce genre. Elle permet d'acquérir le bagage artistique minimum, les fondamentaux connus par les peintres et les sculpteurs depuis des millénaires mais malheureusement totalement absents de nos cursus universitaires ou des formations classiques. D'où les erreurs et horreurs qu'on peut voir partout dans les médias et pire au quotidien dans les cabinets.
- La pratique est le maître-mot. Les étudiants ne regardent pas un expert injecter, ils injectent eux-mêmes sous la direction des experts. Ils apprennent la gestuelle, les techniques classiques et des techniques expertes inédites.

QUELS SONT LES BÉNÉFICES POUR LE PATIENT?

- La précision et la justesse de

l'analyse de son visage.

- Des corrections significatives avec peu de produit (on corrige hiérarchiquement les défauts).
- Un résultat harmonieux et naturel, la «french touch», plébiscitée par son entourage.

QUELLES ONT ÉTÉ LES SPÉCIFICITÉS PRÉSENTÉES À NICE EN OCTOBRE?

- La côte d'Azur, bien sûr.
- Un lieu magnifique et historique: l'ancien musée de la photographie, dans lequel se situe le cabinet splendide du Dr Fred Braccini.
- L'accueil formidable de Fred et son assistante Magalie.
- Un groupe d'étudiants très motivés et réactifs qui ont tout adoré: les conférences, la sculpture et les ateliers.

Y A-T-IL DES ÉVOLUTIONS/ NOUVEAUTÉS DE PRÉVUES? OUI

- Faire venir plusieurs artistes pour des mini-conférences.
- Faire des formations en plusieurs modules de 2 jours le week-end, avec des thématiques comme le regard, la bouche ou la rhinoplastie médicale.

- Faire un congrès international de l'EBAME à Nice en 2021, chapeauté par Fred et moi.

QUELLES SERONT CELLES DU PROCHAIN RENDEZ-VOUS EN FÉVRIER 2020?

- Nice février 2020, sans doute au même endroit.
- De nouveaux intervenants, de nouveaux thèmes, une session plus artistique.
- Un nouveau sponsor.

COMMENT S'INSCRIRE?

- Sur le site ebame.fr
- Sur l'adresse mail: contact@ebame.fr

- En appelant **Magalie Condé au 0658627084**

EST-CE UTILE D'Y ASSISTER PLUSIEURS FOIS? POURQUOI?

- Oui, très utile:
- Pour enrichir ses connaissances artistiques.
 - Pour pratiquer.
 - Parce que nous allons faire des modules thématiques.

QUEL EST VOTRE RÔLE AU SEIN DE CETTE FORMATION, DR DJOUDI?

- «Je suis le directeur

- de l'enseignement.
- Je dispense une grande partie du contenu pédagogique. Ce contenu est exclusif et n'existe nulle part ailleurs: proportions artistiques, méthode d'analyse du visage, circuits neurologiques de perception des visages...
- J'enseigne des techniques expertes inédites.
- J'essaie d'introduire l'art dans notre discipline en connectant les artistes aux médecins, pour les transformer en sculpteurs du vivant».





CHRISTINE GIL - CABINET DR NICOLAS GEORGIEU - PLASTIC SURGEON - BAYONNE

Maquillage *permanent* ET IMAGE DE SOI

LA **PLACE** PRÉPONDÉRANTE DE **L'APPARENCE** DANS LA **VIE SOCIALE** ET LES **CHANGEMENTS PHYSIQUES** DUS À L'ÂGE OU À LA MALADIE IMPACTENT TOUT LE MONDE. LE **MAQUILLAGE PERMANENT** EST UNE **EXCELLENTE ALTERNATIVE** POUR COMPENSER UNE ASYMÉTRIE, COMBLER UN MANQUE OU SUBLIMER VOTRE VISAGE, À CONDITION QUE TOUTES LES GARANTIES POUR SA PARFAITE RÉALISATION SOIENT EXIGÉES.

Parce qu'il est durable dans le temps et que le résultat est immédiatement visible, sur le visage qui plus est, le maquillage permanent ne peut être que mûrement réfléchi. Le choix du professionnel, sa réputation, les outils,

pigments ou encres utilisés, la technique proposée sont autant de paramètres à prendre en compte avant d'arrêter son choix. Après la première entrevue, 15 jours avant la pigmentation, visant à déterminer si les desideratas de la cliente

et ses réalisations sont possibles ou souhaitables, la séance peut débiter: un **soin particulier** et **essentiel** est à apporter au dessin préalable, quelle que soit la zone concernée.

Pour les sourcils par exemple, après la prise de repères d'usage, il s'agit de tracer la ligne idéale, celle qui donnera à nouveau une structure, une intensité au regard. La fameuse **technique** dite du «**poil à poil**» est la plus en vogue actuellement parce que d'apparence plus naturelle ou imitant mieux les vrais poils voisins.

Deux techniques peuvent en permettre la réalisation: avec un appareil électrique, le **dermographe**, très proche du

matériel utilisé pour le tatouage, à l'aide d'une aiguille extrêmement fine ou avec un stylet muni d'une lame très précise appelée **microblading**, technique qui s'est considérablement développée.

Pour cette dernière, il s'agit de faire des incisions dans la peau et d'y introduire un pigment juste après. Bien sûr, la durée dans le temps est moindre, puisque plus superficielle et les reprises de pigmentation se font tous les ans en moyenne. Le microblading est

une technique à employer avec précaution, peut-être ponctuellement ou en alternance avec la précédente.

MAQUILLAGE PERMANENT ET CANCER

Le changement physique qui accompagne le cancer impacte chaque patient et le stigmatise. Pouvoir offrir un accompagnement adéquat et accessible à tous, en proposant le maquillage permanent des sourcils pendant les traitements par chimiothérapie,

est mon engagement depuis bientôt 13 ans au sein de l'Espace Ligue contre le Cancer de Bayonne. Parce que pouvoir rester beau en toutes circonstances y compris dans cette épreuve, améliore la qualité de vie de toutes et tous en restaurant une bonne image de soi.

*Christine Gil – DermoFormation
44 avenue du Maréchal Foch
64100 Bayonne
06 20 80 13 96
www.dermoformation.com*



SANTORIN

L'ÎLE GRECQUE LA PLUS SPECTACULAIRE
La perle des Cyclades

REPORTAGE CORINNE PICCIOLLI

Unique île volcanique avec Milos. L'explosion de son volcan en 1600 avant J-C et l'effondrement de sa partie centrale, ont donné naissance à la caldeira. Santorin, auparavant presque ronde, ne forme plus qu'un croissant de lune de 80 km².





L'arrivée à Santorin par bateau est inoubliable: le spectacle sur les falaises avec les villages accrochés comme par miracle sur les sommets est simplement magnifique.

La beauté est saisissante, avec son architecture particulière. Les petits villages blancs sont ornés de coupoles bleues. On y découvre toutes les catégories d'hôtel, de l'établissement de luxe aux

établissements les plus simples qui réservent parfois de très bonnes surprises.

Trois villages à voir absolument

Oia réputé pour son plus coucher de soleil admiré par des milliers de personnes chaque année.

Notre choix, Canaves Oia Suites & Spa avec piscine privée vue mer.

Phira, la plus populaire avec de très belle boutiques et remplie de restaurants vue mer.

Notre choix, Villa Bordeaux, décoration raffinée vue mer. Pyrgos, le village le plus haut de l'île et le plus calme, offre un point de vue sur tout l'archipel.

Notre choix Alunia Incognito Suites - Adults Only vue mer et village.



 *Likez*
APPARENCES
MAGAZINE 

 @apparences_magazine

Magazine consultable en ligne

GRATUITEMENT

www.apparences-magazine.com



web

